



DOGHER
 TOOLS
Making Solutions



404



408



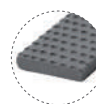
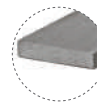
411



412



415



416



421



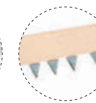
424



429



429



430



431

Cepillería, Corte y Abrasión 800

Cepillería, Corte y Abrasión

Cepillos Metálicos Circulares



818

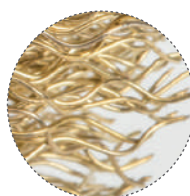
Cepillo Circular de Alambre Ondulado con Multieje



Casquillo Multieje

- Ø: 10-12,7-16-19-22-25,4-32 mm

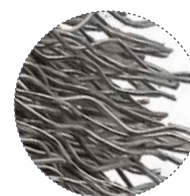
- Permite utilizar diferentes diámetros de eje



Acero Latonado
0,20 mm . 008"



Acero Latonado
0,30 mm . 012"



INOX
0,30 mm . 012"

Ø Ext. mm	Hileras	Hileras		Hileras		Multieje		R.P.M max.	Part N°	€	Part N°	€	Part N°	€	
		mm	"	mm	"	mm	"								mm
75	3"	4	14	9/16"	15	5/8"	12,7-10	1/2"-3/8"	4500	818-075-1402	12,33	818-075-1403	10,54		
75	3"	5	16	5/8"	15	5/8"	12,7-10	1/2"-3/8"	4500	818-075-1602	15,27	818-075-1603	13,29		
100	4"	3	12	1/2"	23	15/16"	12,7-10	1/2"-3/8"	4500	818-100-1202	12,79	818-100-1203	11,29		
100	4"	4	14	9/16"	18	11/16"	20	3/4"	6000	818-100-1402	16,87	818-100-1403	13,61	818-100-1403INOX	27,12
100	4"	5	18	11/16"	18	11/16"	16	5/8"	6000	818-100-1802	19,11	818-100-1803	16,07	818-100-1803INOX	32,62
100	4"	7	22	7/8"	18	11/16"	12,7	1/2"	6000	818-100-2202	28,25	818-100-2203	22,66	818-100-2203INOX	45,41
125	5"	3	13	1/2"	30	1.3/16"	16-12,7	5/8"-1/2"	4500	818-125-1302	14,82	818-125-1303	12,55	818-125-1303INOX	28,25
125	5"	4	15	5/8"	30	1.3/16"	20	3/4"	8500	818-125-1502	19,61	818-125-1503	13,63	818-125-1503INOX	33,79
125	5"	5	20	3/4"	30	1.3/16"	16	5/8"	8500	818-125-2002	21,88	818-125-2003	17,47	818-125-2003INOX	39,62
125	5"	7	25	1"	30	1.3/16"	12,7	1/2"	8500	818-125-2502	32,78	818-125-2503	23,49	818-125-2503INOX	58,87
150	6"	4	15	5/8"	34	1.3/8"	16-12,7	5/8"-1/2"	4500	818-150-1502	19,84	818-150-1503	14,74	818-150-1503INOX	34,88
150	6"	5	20	3/4"	30	1.3/16"	32	1.1/4"	6000	818-150-2002	24,13	818-150-2003	19,14	818-150-2003INOX	40,59
150	6"	7	25	1"	30	1.3/16"	25,4	1"	6000	818-150-2502	33,25	818-150-2503	25,90	818-150-2503INOX	59,35
150	6"	9	32	1.1/4"	30	1.3/16"	22	7/8"	6000	818-150-3202	43,24	818-150-3203	32,91	818-150-3203INOX	74,00
175	7"	4	17	11/16"	40	1.5/8"	19	3/4"	6500	818-175-1702	25,66	818-175-1703	16,66	818-175-1703INOX	61,87
175	7"	5	20	3/4"	40	1.5/8"	16	5/8"	6500	818-175-2002	31,40	818-175-2003	21,82	818-175-2003INOX	75,84
175	7"	7	25	1"	40	1.5/8"	22	7/8"	6500	818-175-2502	34,06	818-175-2503	29,41	818-175-2503INOX	79,96
175	7"	9	32	1.1/4"	40	1.5/8"	19	3/4"	6500	818-175-3202	46,17	818-175-3203	37,93	818-175-3203INOX	134,62
200	8"	4	17	11/16"	42	1.5/8"	16-12,7	5/8"-1/2"	3750	818-200-1702	30,95	818-200-1703	19,41	818-200-1703INOX	62,70
200	8"	5	20	3/4"	45	1.3/4"	32	1.1/4"	4500	818-200-2002	37,19	818-200-2003	25,76	818-200-2003INOX	84,54
200	8"	6	25	1"	45	1.3/4"	25,4	1"	4500	818-200-2502	41,32	818-200-2503	29,72	818-200-2503INOX	85,58
200	8"	7	30	1.3/16"	45	1.3/4"	22	7/8"	4500	818-200-3002	49,98	818-200-3003	34,80	818-200-3003INOX	104,27
200	8"	9	35	1.3/8"	45	1.3/4"	19	3/4"	4500	818-200-3502	53,80	818-200-3503	40,60	818-200-3503INOX	135,75
250	10"	4	22	7/8"	54	2.1/8"	16	5/8"	4000			818-250-2203	33,21		
250	10"	5	25	1"	50	2"	12,7	1/2"	3600			818-250-2503	44,52		
250	10"	6	30	1.3/16"	50	2"	25,4	1"	3600			818-250-3003	49,90		
250	10"	7	35	1.3/8"	50	2"	22	7/8"	3600			818-250-3503	61,29		
250	10"	9	40	1.5/8"	50	2"	19	3/4"	3600			818-250-4003	80,14		
300	12"	5	27	1"	75	3"	16	5/8"	3000			818-300-2703	64,86		
300	12"	6	30	1.3/16"	75	3"	12,7	1/2"	3000			818-300-3003	79,31		
300	12"	7	35	1.3/8"	75	3"	25,4	1"	3000			818-300-3503	95,80		
300	12"	9	40	1.5/8"	75	3"	19	3/4"	3000			818-300-4003	116,66		

818

Cepillo de Alambre Ondulado Cableado con Multieje



Casquillo Multieje

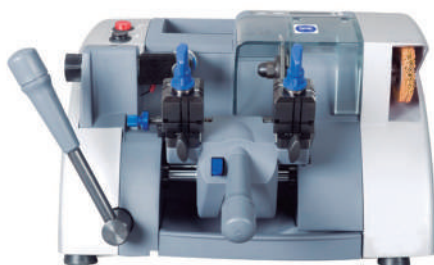
- Ø: 10-12,7-16-19-22-25,4-32 mm

- Permite utilizar diferentes diámetros de eje



Acero Latonado
0,25 mm . 010"

Ø Ext. mm	" "	Hileras	▶ / ◀		▶ ~ ◀		Multieje		R.P.M max.	Part N°	€
			mm	" "	mm	" "	mm	" "			
150	6"	5	20	3/4"	30	1.3/16"			6000	818-150-20025HP	21,71
175	7"	5	20	3/4"	40	1.5/8"	12,7-16-19- 22-25,4-32	1/2"-5/8"-3/4"	6500	818-175-20025HP	25,73
200	8"	5	20	3/4"	45	1.3/4"		7/8"-1"-1.1/4"	4500	818-200-20025HP	30,24

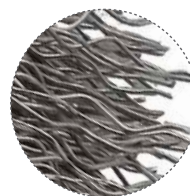


821

Cepillo Circular con Eje Roscado



Acero Latonado
0,30 mm . 012"



INOX
0,30 mm . 012"



Ø Ext. mm	" "	▶ / ◀		R.P.M max.	Part N°	€	R.P.M max.	Part N°	€
		mm	" "						
100	4"	18	11/16"	14000	821-100	13,35			
115	4,5"	18	11/16"	12500	821-115	16,08	12500	821-115INOX	25,72
150	6"	18	11/16"	9000	821-150	18,92			
175	7"	18	11/16"	9000	821-175	27,64			

Cepillería, Corte y Abrasión

Cepillos Metálicos Circulares



825

Cepillo Circular de Alambre Trenzado con Eje Roscado



Acero
0,50 mm .020"

Ø Ext.		Hileras	▶		◀		R.P.M max.	Part N°	€	
mm	"		mm	"	mm	"				
100	4"	20	12	1/2"	19	3/4"	M14x2	12500	825-100-1205	26,39
115	4.1/2"	20	12	1/2"	23	15/16"	M14x2	12500	825-115-1205	26,76
125	5"	22	12	1/2"	25	1"	M14x2	12500	825-125-1205	27,22
150	6"	24	12	1/2"	34	1.3/8"	M14x2	9000	825-150-1205	28,73
175	7"	28	12	1/2"	37	1.1/2"	M14x2	9000	825-175-1205	32,00
200	8"	34	12	1/2"	41	1.5/8"	M14x2	8500	825-200-1205	38,31
250	10"	40	12	1/2"	70	2.3/4"	M14x2	8500	825-250-1205	43,59



INOX
0,50 mm .020"



Latón
0,40 mm .016"


Ø Ext.		Hileras	▶		◀		R.P.M max.	Part N°	€	Part N°	€	
mm	"		mm	"	mm	"						
100	4"	20	12	1/2"	19	3/4"	M14x2	12500	825-100-1205INOX	43,16	825-100-1204L	28,73
115	4.1/2"	20	12	1/2"	23	15/16"	M14x2	12500	825-115-1205INOX	46,17		
125	5"	22	12	1/2"	25	1"	M14x2	12500	825-125-1205INOX	48,83	825-125-1204L	32,00
150	6"	24	12	1/2"	34	1.3/8"	M14x2	9000	825-150-1205INOX	53,80		

826

Cepillo Circular Pipe-Line con Eje Roscado



Acero
0,50 mm .020

Ø Ext.		Nº de Mechones	▶ ▾		▶ ~ ▾			R.P.M max.	Part N°	€
mm	"		mm	"	mm	"				
100	4"	32	6	1/4"	19	3/4"	M14x2	12500	826-100-0605	23,97
125	5"	40	6	1/4"	25	1"	M14x2	12500	826-125-0605	25,82
150	6"	52	6	1/4"	34	1.3/8"	M14x2	9000	826-150-0605	28,24

Cepillería, Corte y Abrasión

Cepillos Taza

DOGHER
TOOLS

819

Cepillo de Taza Alambre Ondulado Eje Roscado



Acero Latonado
0,30 mm . 012"



INOX
0,30 mm . 012"

Ø Ext.		Wavy		Nut	R.P.M max.	Part N°	€	Part N°	€
mm	"	mm	"						
60	2.3/8"	20	3/4"	M14x2	12500	819-060	13,18	819-060INOX	24,20
80	3.1/4"	22	7/8"	M14x2	12500	819-080	16,67	819-080INOX	38,00
100	4"	28	1.1/8"	M14x2	8500	819-100	20,84	819-100INOX	47,62
125	5"	32	1.1/4"	M14x2	6500	819-125	29,64	819-125INOX	68,08
150	6"	33	1.1/4"	M14x2	6500	819-150	39,02	819-150INOX	97,62

825

Cepillo de Taza Trenzado con Eje Roscado



Acero
0,50 mm . 020"



INOX
0,50 mm . 020"

Ø Ext.		Hileras	Wavy		Nut	R.P.M max.	Part N°	€	Part N°	€
mm	"		mm	"						
80	3.1/4"	1	22	7/8"	M14x2	8500	825-080	18,62	825-080INOX	55,27
100	4"	1	25	1"	M14x2	8500	825-100	24,68	825-100INOX	63,09
125	5"	1	22	7/8"	M14x2	8500	825-125	30,35	825-125INOX	84,44
150	6"	1	28	1.1/8"	M14x2	6500	825-150	55,27		

822

Disco Minor Industrial con Espiga de 6 mm

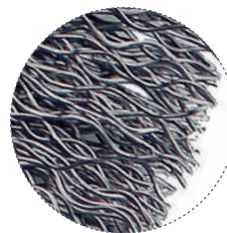


Acero Latonado
0,20 mm . 008"



Acero Latonado
0,30 mm . 012"

Ø Ext.		Espiga	▶/◀		▶/◀		R.P.M max.	Part N°	€	Part N°	€
mm	"		mm	"	mm	"					
30	1.3/16"	6	10	3/8"	4	5/32"	20000	822-030-1002	5,31		
40	1.9/16"	6	10	3/8"	9	3/8"	18000	822-040-1002	5,50		
50	2"	6	10	3/8"	12,5	1/2"	15000	822-050-1002	6,27		
50	2"	6	25	1"	12,5	1/2"	15000	822-050-2502	10,92		
60	2.3/8"	6	15	5/8"	17	11/16"	15000			822-060-1503	6,81
75	3"	6	15	5/8"	23	7/8"	15000			822-075-1503	8,17
100	4"	6	15	5/8"	22	7/8"	12000			822-100-1503	10,50



INOX
0,20 mm . 008"



Latón
0,30 mm . 012"

Ø Ext.		Espiga	▶/◀		▶/◀		R.P.M max.	Part N°	€	Part N°	€
mm	"		mm	"	mm	"					
30	1.3/16"	6	10	3/8"	4	5/32"	20000	822-030-1002INOX	11,58	822-030L	7,78

Cepillería, Corte y Abrasión

Cepillos Taza



823

Cepillo de Taza Ondulado con Mango 6mm



Acero Latonado
0,30 mm . 012"

Ø Ext. mm	"	mm	"	R.P.M. max.	Part N°	€
50	2"	25	1"	4500	823-050	3,95
75	3"	25	1"	4500	823-075	4,73

827

Cepillo Circular de Nylon con Mango



Ø Ext. mm	mm	mm	R.P.M. max.	Part N°	€
75	6	10	4500	827-075	9,82
100	6	10	4500	827-100	11,84



Ø 1,2 mm - 3/64"

828

Cepillo Taza de Nylon con Mango



Ø Ext. mm	mm	R.P.M. max.	Part N°	€
50	20	4500	828-050	10,90
75	20	4500	828-075	11,09



Ø 1,2 mm - 3/64"

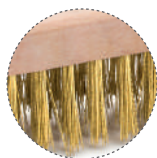
Cepillería, Corte y Abrasión

Cepillos



830

Cepillo Manual Mango de Madera



Alambre de Latón
0,20 mm . 008"

Hileras	L mm	Part N°	€
5 x 15	200	830-001	21,41

830

Cepillo Manual Mango de Madera



Alambre de Acero Gris
0,30 mm . 012"

Hileras	L mm	Part N°	€
5 x 15	200	830-011	15,24

830

Cepillo Manual Mango de Madera



Alambre de Acero Pavonado
0,30 mm . 012"

Hileras	L mm	Part N°	€
4 x 15	290	830-012	4,77
5 x 15	290	830-013	3,56

830

Cepillo Manual Mango de Madera



Alambre de Latón
0,30 mm . 012"

Hileras	L mm	Part N°	€
4 x 15	290	830-002	9,87
5 x 15	290	830-003	11,76

830

Cepillo Manual en "V" Mango de Madera



Alambre de Acero Latonado
0,30 mm . 012"

Hileras	L mm	Part N°	€
3 x 15	280	830-021	7,28

830

Cepillo Manual Mango de PVC



Alambre de Latón
0,30 mm . 012"

L mm	Part N°	€
250	830-005	7,80

830

Cepillo Manual Mango de PVC



Alambre de Acero Latonado
0,30 mm . 012"

L mm	Part N°	€
250	830-022	3,14

830

Cepillo Manual Mango de PVC



Alambre de Acero Inoxidable
0,30 mm . 012"

L mm	Part N°	€
250	830-031	8,27

Cepillería, Corte y Abrasión

Cepillos



830

Cepillo Manual Mango Bimaterial



Alambre de Acero Inoxidable
0,30 mm . 012"

Hileras	L mm	Part N°	€
3 x 19	340	830-032	13,05

830

Cepillo Manual Mango Bimaterial



Alambre de Latón
0,30 mm . 012"

Hileras	L mm	Part N°	€
3 x 19	340	830-004	14,65

830

Cepillo Manual Mango de Madera



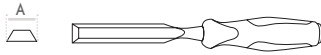
Alambre de Acero Pavonado
0,30 mm . 012"

Hileras	L mm	Part N°	€
3 x 19	290	830-041	7,28

800

Formón Mango Bimaterial

CrV

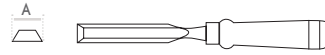


A mm	Part N°	€
6	800-06	17,34
8	800-08	17,88
10	800-10	18,18
12	800-12	18,62
14	800-14	19,04
15	800-15	19,25
16	800-16	19,57
18	800-18	19,90
20	800-20	20,31
22	800-22	22,09
25	800-25	23,79
28	800-28	24,63
30	800-30	24,99
32	800-32	26,65
35	800-35	27,39
38	800-38	28,26

801

Formón Mango Madera

CrV



A mm	Part N°	€
6	801-06	12,41
8	801-08	12,41
10	801-10	13,33
12	801-12	13,33
14	801-14	14,56
15	801-15	14,56
16	801-16	14,88
18	801-18	15,79
20	801-20	16,25
22	801-22	18,08
24	801-24	18,43
25	801-25	18,53
26	801-26	18,45
28	801-28	19,06
30	801-30	19,51
32	801-32	19,76
35	801-35	20,39
40	801-40	21,44

800

Juego de Formones Mango Bimaterial

5
Pcs

CrV



12 · 20 · 25 mm

Part N°	€
800-001	67,10

- Piedra de Afilar
- Guía para Afilar

Cepillería, Corte y Abrasión

Limas

DOGHER
TOOLS

803

Lima Plana Punta de Grano Entrefino Mango Bimaterial

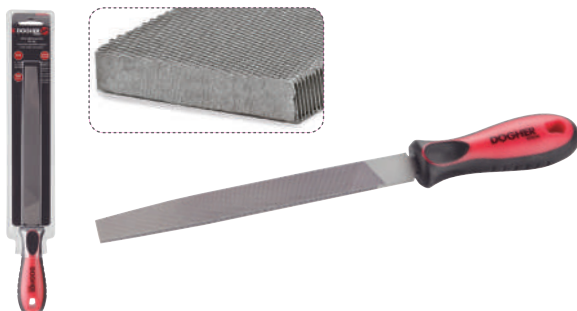


T12

C % 1,20
Si % 0,20
Mn % 0,80



Entrefino



L mm	L"	Part N°	€
150	6	803-150	7,91
200	8	803-200	10,17
250	10	803-250	12,18
300	12	803-300	15,30

803B

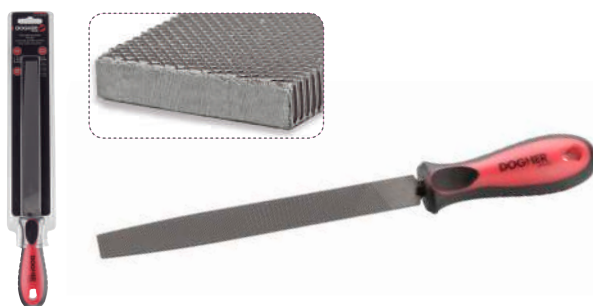
Lima Plana Punta de Grano Basto Mango Bimaterial

T12

C % 1,20
Si % 0,20
Mn % 0,80



Grano Basto



L mm	L"	Part N°	€
150	6	803B-150	7,52
200	8	803B-200	9,22
250	10	803B-250	11,57
300	12	803B-300	14,54

804

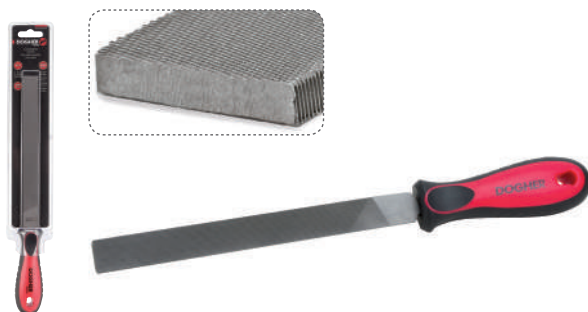
Lima Plana de Grano Entrefino Mango Bimaterial

T12

C % 1,20
Si % 0,20
Mn % 0,80



Entrefino



L mm	L"	Part N°	€
150	6	804-150	7,91
200	8	804-200	10,17
250	10	804-250	12,18
300	12	804-300	15,30

804B

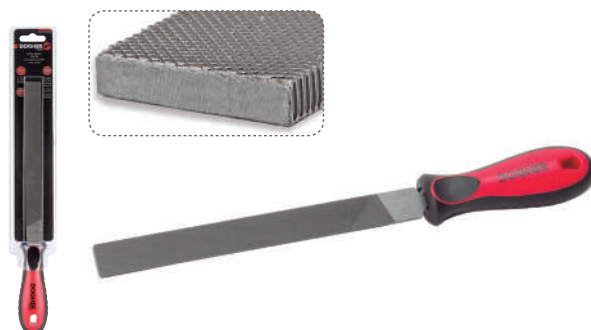
Lima Plana de Grano Basto Mango Bimaterial

T12

C % 1,20
Si % 0,20
Mn % 0,80



Grano Basto



L mm	L"	Part N°	€
150	6	804B-150	7,52
200	8	804B-200	9,22
250	10	804B-250	11,57
300	12	804B-300	14,54

805

Lima Media Caña de Grano Entrefino Mango Bimaterial

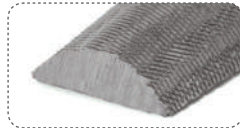


T12

C % 1,20
Si % 0,20
Mn % 0,80



Entrefino



L mm	L"	Part N°	€
150	6	805-150	10,21
200	8	805-200	11,86
250	10	805-250	15,11
300	12	805-300	18,93

805B

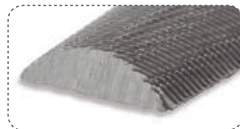
Lima Media Caña de Grano Basto Mango Bimaterial

T12

C % 1,20
Si % 0,20
Mn % 0,80



Grano Basto



L mm	L"	Part N°	€
150	6	805B-150	9,69
200	8	805B-200	11,27
250	10	805B-250	13,71
300	12	805B-300	17,99

806

Lima Caña Redonda de Grano Entrefino Mango Bimaterial

T12

C % 1,20
Si % 0,20
Mn % 0,80



Entrefino



L mm	L"	Part N°	€
150	6	806-150	7,82
200	8	806-200	8,67
250	10	806-250	10,86
300	12	806-300	13,54

806B

Lima Caña Redonda de Grano Basto Mango Bimaterial

T12

C % 1,20
Si % 0,20
Mn % 0,80



Grano Basto



L mm	L"	Part N°	€
150	6	806B-150	7,43
200	8	806B-200	8,23
250	10	806B-250	10,30
300	12	806B-300	12,86

Cepillería, Corte y Abrasión

Limas

DOGHER
TOOLS

807

Lima Cuadrada de Grano Entrefino Mango Bimaterial

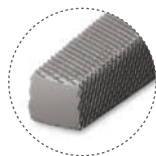


T12

C % 1,20
Si % 0,20
Mn % 0,80



Entrefino



L mm	L"	Part N°	€
150	6	807-150	8,30
200	8	807-200	9,29
250	10	807-250	11,71
300	12	807-300	16,00

807B

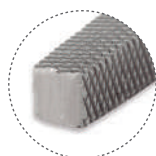
Lima Cuadrada de Grano Basto Mango Bimaterial

T12

C % 1,20
Si % 0,20
Mn % 0,80



Grano Basto



L mm	L"	Part N°	€
150	6	807B-150	7,89
200	8	807B-200	8,83
250	10	807B-250	11,12
300	12	807B-300	15,19

808

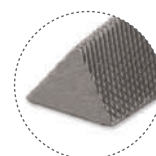
Lima Triangular de Grano Entrefino Mango Bimaterial

T12

C % 1,20
Si % 0,20
Mn % 0,80



Entrefino



L mm	L"	Part N°	€
150	6	808-150	8,96
200	8	808-200	10,65
250	10	808-250	13,69
300	12	808-300	17,01

808B

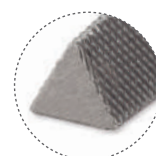
Lima Triangular de Grano Basto Mango Bimaterial

T12

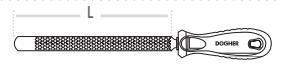
C % 1,20
Si % 0,20
Mn % 0,80



Grano Basto



L mm	L"	Part N°	€
150	6	808B-150	8,51
200	8	808B-200	10,12
250	10	808B-250	13,01
300	12	808B-300	16,16



809

Lima para Afilado de Motosierra

100Cr6

C % 1,03
Si % 0,25
Mn % 0,35
Cr % 1,50



L mm	L''	Ø mm	Part N°	€
150	6	3,2	809-032-150	5,75
150	6	3,5	809-035-150	5,75
150	6	4	809-040-150	5,75
200	8	4,5	809-045-200	6,55
200	8	5,5	809-055-200	6,55

812

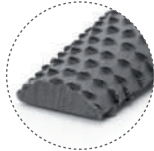
Escofina Media Caña Mango Bimaterial

C45

C % 1,25
Cr % 5,00
V % 1,00
Mo % 1,00



Grano Basto



L mm	L''	Part N°	€
150	6	812-150	11,12
200	8	812-200	12,31
250	10	812-250	15,57

813

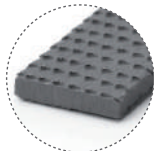
Escofina Plana Mango Bimaterial

C45

C % 1,25
Cr % 5,00
V % 1,00
Mo % 1,00



Grano Basto



L mm	L''	Part N°	€
200	8	813-200	14,03
250	10	813-250	16,32

814

Escofina Redonda Mango Bimaterial

C45

C % 1,25
Cr % 5,00
V % 1,00
Mo % 1,00



Grano Basto



L mm	L''	Part N°	€
150	6	814-150	9,09
200	8	814-200	10,06
250	10	814-250	12,52

Cepillería, Corte y Abrasión

Juegos de Limas



815

Juego de 3 Limas Mango Bimaterial

3
Pcs

T12

200
mm

8"



200mm



200mm



200mm



Entrefino



Incluye Funda de Nylon

Part N°

€

815-001

35,87

815

Juego de 3 Limas Mango Bimaterial

3
Pcs

T12

250
mm

10"



250mm



250mm



250mm



Entrefino



Incluye Funda de Nylon

Part N°

€

815-002

45,25

815

Juego de 5 Limas Mango Bimaterial

5
Pcs

T12

250
mm

10"



250mm



250mm



250mm



250mm



250mm



Entrefino



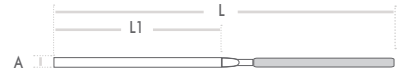
Incluye Funda de Nylon

Part N°

€

815-003

70,74

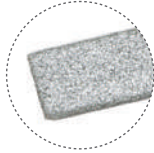


816

Lima de Aguja de Diamante Plana



150
grano
grain
grão



A mm	L1 mm	L mm	Part N°	€
3	70	140	816-01-140	17,72
4	70	160	816-01-160	23,78

816

Lima de Aguja de Diamante Plana en Punta



150
grano
grain
grão



A mm	L1 mm	L mm	Part N°	€
3	70	140	816-02-140	17,72
4	70	160	816-02-160	23,78

816

Lima de Aguja de Diamante Triangular



150
grano
grain
grão



A mm	L1 mm	L mm	Part N°	€
3	70	140	816-03-140	17,72
4	70	160	816-03-160	23,78

816

Lima de Aguja de Diamante Cuadrada



150
grano
grain
grão



A mm	L1 mm	L mm	Part N°	€
3	70	140	816-04-140	17,72
4	70	160	816-04-160	23,78

816

Lima de Aguja de Diamante de Media Luna



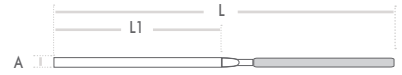
150
grano
grain
grão



A mm	L1 mm	L mm	Part N°	€
3	70	140	816-05-140	17,72
4	70	160	816-05-160	23,78

Cepillería, Corte y Abrasión

Limas de Precisión de Diamante



816

Lima de Aguja de Diamante Salvia



150
grano
grain
grac



A mm	L1 mm	L mm	Part N°	€
3	70	140	816-06-140	17,72

816

Lima de Aguja de Diamante Redonda



150
grano
grain
grac



A mm	L1 mm	L mm	Part N°	€
3	70	140	816-07-140	17,72
4	70	160	816-07-160	23,78

816

Lima de Aguja de Diamante de Cuchilla



150
grano
grain
grac



A mm	L1 mm	L mm	Part N°	€
3	70	140	816-08-140	17,72

816

Juego de 10 Limas de Diamante 140 mm

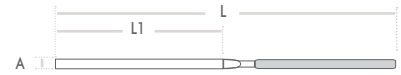
10
Pcs

140
mm



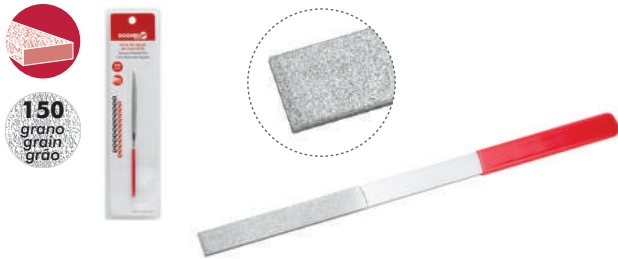
x2 140mm		140mm	
x2 140mm		140mm	
140mm		140mm	
140mm		140mm	

Part N°	€
816-001	173,72



816

Lima de Precisión de Diamante Plana



816

Lima de Precisión de Diamante de Media Luna



A mm	L1 mm	L mm	Part N°	€
3	80	215	816-09-215	31,71

A mm	L1 mm	L mm	Part N°	€
3	80	215	816-10-215	31,71

816

Lima de Precisión de Diamante Redonda



816

Lima de Precisión de Diamante Triangular



A mm	L1 mm	L mm	Part N°	€
6	80	215	816-11-215	31,71

A mm	L1 mm	L mm	Part N°	€
9	80	215	816-12-215	31,71

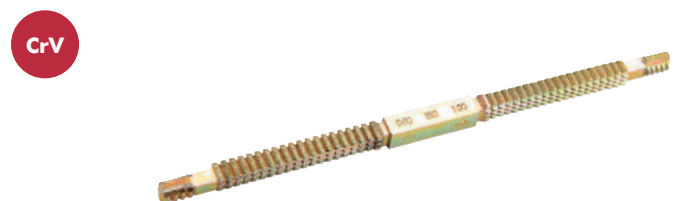
817

Lima para Reparación de Roscas



817

Lima para Reparación de Roscas



- Para roscas externas
- Pasos métricos: 0,75-1,00-1,25-1,50-1,75-2,00-2,50-3,00

- Para roscas externas e internas
- Pasos métricos: 0,80-1,00-1,25-1,50-1,75-2,00-2,50-3,00

Part N°	€
817-011	47,52

Part N°	€
817-010	67,88

Cepillería, Corte y Abrasión

Serruchos Serie Profesional

DOGHER
TOOLS

835

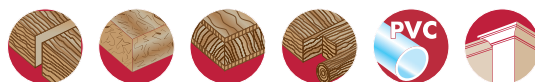
Serrucho Profesional



ALLIGATOR



L mm	Part N°	€
300	835-300	22,50
350	835-350	23,32
400	835-400	23,50
450	835-450	28,33
500	835-500	32,46
550	835-550	35,82

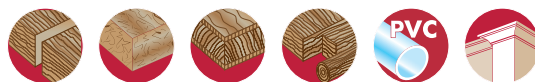


836

Serrucho Profesional



L mm	Part N°	€
300	836-300	20,24
350	836-350	20,99
400	836-400	21,15
450	836-450	25,49
500	836-500	29,21
550	836-550	31,48

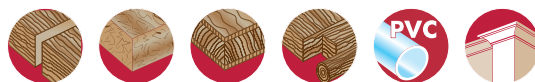


837

Serrucho de Costilla Profesional



L mm	Part N°	€
250	837-250	13,41
300	837-300	13,98
350	837-350	17,35



841

Serruchos para Hormigón Celular

MD

17
Z



34
Z

L mm	Z	Part N°	€
630	17	841-017	49,53
630	34	841-034	56,77

846

Arco de Sierra Ligero

BI



24
Z



L mm	Part N°	€
300	846-003	18,27

840

Arco de Sierra



L mm	Part N°	€
300	840-001	26,13

Incluye Hoja Bi-metal
Cuerpo de Aluminio
45° - 90° · Amarre de la Hoja

840

Arco de Sierra Profesional



35000
psi



L mm	Part N°	€
300	840-002	40,14

Incluye Hoja Bi-metal
Mango de Aluminio
Almacén para 10 Hojas
45° - 90° · Amarre de la Hoja

840

Arco de Sierra STD



L mm	Part N°	€
300	840-004	17,36

Permite instalar hojas de 25 mm de ancho
45° - 90° · Amarre de la Hoja

Cepillería, Corte y Abrasión

Hojas de Sierra de Mano



840

Juego de 100 Hojas de Sierra de Mano de Acero al Carbono



L mm	A mm	B mm	Z		Part N°	€
300	13	0,65	24	100	840-051	107,64

840

Juego de 2 Hojas de Sierra de Mano de Acero al Carbono



Part N°	€
840-068	3,35

840

Juego de 10 Hojas de Sierra de Mano de Acero al Carbono



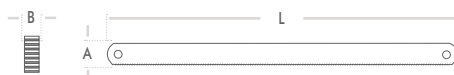
Part N°	€
840-072	12,51

840

Juego de 2 Hojas de Sierra de Mano de Acero al Carbono y Bimetálica



Part N°	€
840-069	4,57



840

Hojas de Sierra de Mano Bimetálicas



BI

HSS

	DOGHER SPAIN	BI-METAL HSS EDGE	24 Z	300 x 13 x 0,65 mm 12" x 1/2 x 0,025 in	Part N° 840-050
	DOGHER SPAIN	BI-METAL HSS EDGE	18 Z	300 x 13 x 0,65 mm 12" x 1/2 x 0,025 in	Part N° 840-055
	DOGHER SPAIN	BI-METAL HSS EDGE	32 Z	300 x 13 x 0,65 mm 12" x 1/2 x 0,025 in	Part N° 840-056
	DOGHER SPAIN	PROGRESSIVE	18-28 Z	300 x 13 x 0,65 mm 12" x 1/2 x 0,025 in	Part N° 840-057

**HSSCo
8%**

	DOGHER SPAIN	BI-METAL HSSCo 8%	24 Z	300 x 13 x 0,65 mm 12" x 1/2 x 0,025 in	Part N° 840-059
--	------------------------	------------------------------	-------------	--	--------------------

L mm	A mm	B mm	Z		Part N°	€
300	13	0,65	24	100	840-050	229,32
300	13	0,65	24	50	840-054	120,60
300	13	0,65	18	100	840-055	229,32
300	13	0,65	32	100	840-056	229,32
300	13	0,65	18-28	100	840-057	236,45
300	13	0,65	24	100	840-059	339,08

**HSSCo
8%**

840

Juego de 2 Hojas de Sierra de Mano Bimetálicas

BI

**24
Z**



HSS

Part N°	€
840-067	5,79

**HSSCo
8%**

Part N°	€
840-077	7,98

840

Juego de 10 Hojas de Sierra de Mano Bimetálicas

BI

**24
Z**

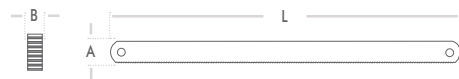
HSS



Part N°	€
840-071	24,68

Cepillería, Corte y Abrasión

Hojas de Sierra de Mano



840 Hojas de Sierra de Mano Doble Corte para Fontaneros

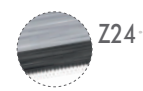


24
Z

CV



L mm	A mm	B mm	Z		Part N°	€
300	25	0,65	24	100	840-052	72,97



24-8
Z

CV



L mm	A mm	B mm	Z		Part N°	€
300	25	0,65	24-8	100	840-058	86,23



840 Juego de 2 Hojas de Sierra Doble Corte Fontanería

CV

24
Z



Part N°	€
840-070	2,66

CV

24-8
Z



Part N°	€
840-078	2,92

842

Sierra Profesional para Poda



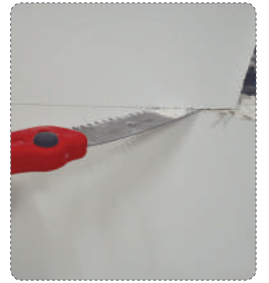
• Filo en la punta para corte frontal

• Apta para Placas de Yeso Laminado

L mm	Part N°	€
150	842-001	17,89

843

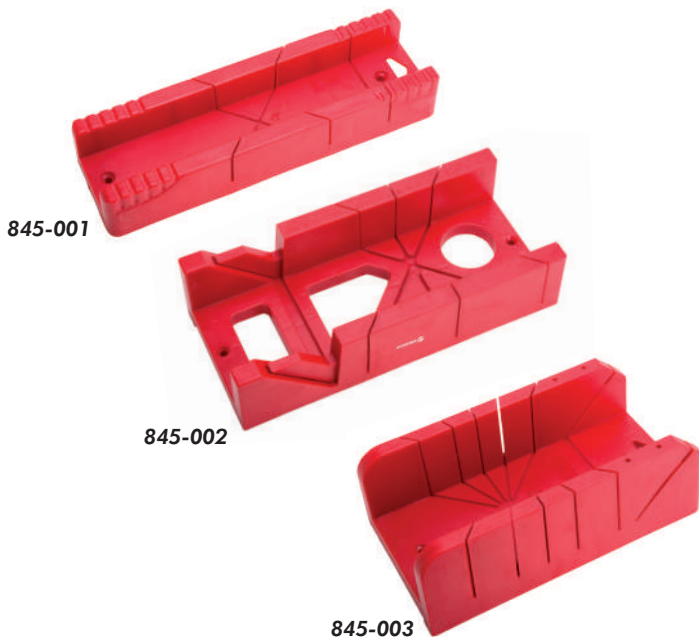
Sierra Abatible con Mango Bimaterial



L mm	L Diente	TPI	Part N°	€
190	1,8	7	843-001	25,60

845

Caja de Ingletear



L mm	A mm	B mm	Part N°	€
300	50	90	845-001	10,08

45° - 90° · Ángulos

L mm	A mm	B mm	Part N°	€
300	70	140	845-002	12,56

45° - 90° · Ángulos

L mm	A mm	B mm	Part N°	€
310	110	165	845-003	16,21

22,5° - 45° - 90° · Ángulos

Cepillería, Corte y Abrasión

Arcos Tronzadores



847

Arco de Tronzar



L mm	Part N°	€
525	847-525	13,44

Incluye para Madera Verde

848

Arco de Tronzar



L mm	Part N°	€
450	848-450	8,25*
525	848-525	11,27
600	848-600	11,86
750	848-750	12,88
800	848-800	15,56
900	848-900	16,77

* Hasta fin de existencias

Incluye para Madera Verde

846

Hoja para Madera Verde



L mm	Part N°	€
450	846-450	2,69*
525	846-525	3,50
600	846-600	3,50
750	846-750	3,82
800	846-800	4,45
900	846-900	4,65

* Hasta fin de existencias

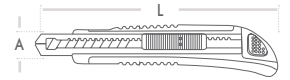
849

Hoja para Madera Seca



L mm	Part N°	€
450	849-450	2,69*
525	849-525	3,50
600	849-600	3,50
750	849-750	3,82
800	849-800	4,45
900	849-900	4,65

* Hasta fin de existencias



789 Cutter Simple con Tornillo de Bloqueo

18 mm



A mm	L mm	Part N°	€
18	160	789-001	5,41



• Almacén para cuchillas de repuesto



• Utilice la rueda para bloquear la cuchilla a la longitud deseada.

12 Pcs



275 x 290 x 140 mm

EXP

Expositor de 12 Cutters con Tornillo de Bloqueo

Part N°	€
789-001J	64,92

789 Cutter Simple con Tornillo de Bloqueo

18 mm



A mm	L mm	Part N°	€
18	160	789-002	4,82



• Almacén para cuchillas de repuesto



• Utilice la rueda para bloquear la cuchilla a la longitud deseada.

789 Cutter Simple con Tornillo de Bloqueo

9 mm



A mm	L mm	Part N°	€
9	140	789-003	4,57



• Almacén para cuchillas de repuesto



• Utilice la rueda para bloquear la cuchilla a la longitud deseada.

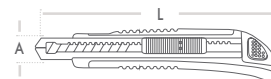
Cepillería, Corte y Abrasión

Cutters

DOGHER
TOOLS

789

Cutter



25 mm

5



A mm	L mm	Part N°	€
25	200	789-25	15,40



• Almacén con 4 cuchillas de repuesto

• Accesorios para fracturar la cuchilla y obtener nuevo filo y para colgar

789

Cutter

18 mm

8



A mm	L mm	Part N°	€
18	160	789-18	11,04



• Almacén con 7 cuchillas de repuesto

12 Pcs



275 x 290 x 140 mm

EXP

Expositor de 12 cutters con 7 cuchillas de repuesto

Part N°	€
789-18J	132,48

789

Cutter Hoja Simple

18 mm



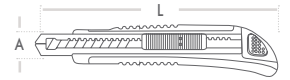
A mm	L mm	Part N°	€
18	160	789S-18	5,77



• Almacén para cuchillas de repuesto

789

Cutter

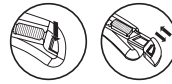


9 mm

5



A mm	L mm	Part N°	€
9	140	789-09	7,52



• Almacén con 4 cuchillas de repuesto

790

Cutter de Seguridad

1

Zn



L mm	Part N°	€
155	790-001	10,82

* Hasta fin de existencias



• La cuchilla se recoge automáticamente

790

Cutter de Seguridad

1

Zn



L mm	Part N°	€
165	790-002	12,44

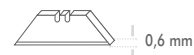


• La cuchilla se recoge automáticamente

Cepillería, Corte y Abrasión

Cutters

DOGHER
TOOLS



790

Cutter Abatible



L mm	Part N°	€
150	790-010	18,09

- Incluye 5 cuchillas de repuesto

790

Cutter Abatible



L mm	Part N°	€
155	790-011	23,60

* Hasta fin de existencias

- Incluye 5 cuchillas de repuesto
- Pestaña para colgar

790

Cutter Retráctil



L mm	Part N°	€
170	790-020	21,29

- Almacén para cuchillas
- Cambio rápido
- Botón de ajuste de longitud de cuchilla

790

Cutter Retráctil



L mm	Part N°	€
145	790-030	27,21

- Incluye 4 cuchillas de repuesto
- Cambio rápido

789

Bolsa Individual de Nylon para Cutter

Apta para
789-09 / 789-003



A mm	Part N°	€
9	789V-09	9,96

Apta para
789-18 / 789S-18 / 789-001 / 789-002



A mm	Part N°	€
18	789V-18	11,17

Apta para
789-25



A mm	Part N°	€
25	789V-25	12,37



Cuchillas de Repuesto

789

Cuchillas de Repuesto para Cutter



10

Apta para
789-09 / 789-003



A mm	Part N°	€/10 Pcs
9	789R-09	3,96

10

Apta para
789-18 / 789S-18 / 789-001 / 789-002



A mm	Part N°	€/10 Pcs
18	789R-18	4,51

10

Apta para
789-25



A mm	Part N°	€/10 Pcs
25	789R-25	6,19

790

Cuchillas de Repuesto para Cutters de Seguridad y Abatibles

10

Apta para
790



Part N°	€/10 Pcs
790-01-10	4,53

50

Apta para
790



Part N°	€/50 Pcs
790-01-50	20,08

5

Apta para
790



Part N°	€/5 Pcs
790-02-05	4,68

Cepillería, Corte y Abrasión

Espuma Multiuso



840

Espuma Multiuso

1

375 x 560 x 30 mm

31
Pcs



375 x 560 x 30 mm

Part N°	€
840-080	282,52

